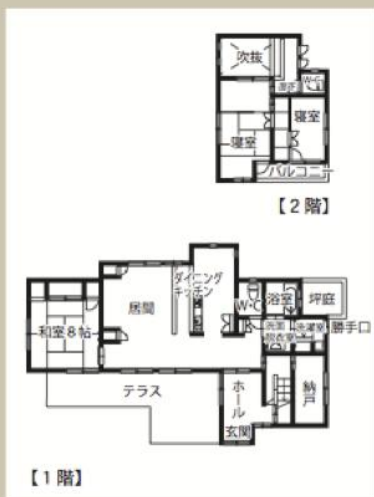


あなたが選ぶ
紀州材の家
作品集・2011



絆の家

◎新宮市



[DATA]

施工 ● 若林建築
 新宮市佐野 916-6
 TEL.0735-31-7017

設計 ● 建築工房くまの
 紀州材納材 ● 株式会社 シングハウジング

アプローチを抜けると紀州材の格子戸の玄関が来る人を出迎える。格子戸を開けると、この家シンボルの大柱(変木)が吹き抜ける。

リビングルームに訪れると、太鼓梁が幾筋にも組まれ手刻みでしか出せない技が、そこに暮らす人、訪れる人を、和ませてくれます。家はそこに暮らす人を守り、楽しみませ、家族を支え、共に生きていきます。

絆の家は、そこに暮らす人、設計を担当する人、家を作る人、その家の紀州材を育ててくれる人がそれぞれの思いや、願いを込めて造り、絆の家が生まれました。

【若林建築】

匠の家

◎上富田町



『木』でつくる空間は住む人を優しく包み込み、心を穏やかにしてくれます。肌で木の柔らかさを感じられるように、リビングダイニングは無垢スギ板30mmを使っています。天井・勾配天井にも無垢スギ板を使用しました。木が呼吸できる様に、消臭・調湿効果のある自然素材のシラス壁を使用しています。職人オリジナルの建具と照明が空間に優しく調和しています。家の中心に尺2寸(36cm角)の大黒柱の存在感。いつも横で見守ってくれているように感じられます。家中に木の香りが広がり、優しい色を見せてくれる『紀州材』木(自然)と生きていく家。10年後…20年後と変化し続ける木の『風合い』を味わえるのは、住む人だけのものです。縁側で『一家団欒』を楽しむ、懐かしむ時間がまた微笑ましく、あったかい気持ちになります。

【株式会社 高松工務店】



【DATA】

施工 ● 株式会社 高松工務店
西牟婁郡上富田町市ノ瀬2504-39
TEL.0739-48-8139
<http://www.takamatsukoumuten.com/>

設計 ● HAL工房設計室 溝口 健彦
紀州材納材 ● 株式会社 伸栄木材

丸窓のある家

◎太地町



[DATA]

設計 ● 中村伸吾建築設計室
田辺市新万 29-24
TEL.0739-24-3824

施工 ● 株式会社 清水工務店
紀州材納材 ● 株式会社 山長商店

話相手をホッとさせてくれる…そんな住まい手ご夫婦と出会ったのはもう3年も前の冬のことです。敷地は太地町、海沿いを少し上がったところ。南側はおだやかな傾斜地に面していて、東側には街並み越しに海が見えました。この街と海を丸窓から眺めながら暮らしたい…というのがご希望でした。

と計画しました。床には床暖房も仕込みましたが、おかげさまであまりスイッチは入っていないようです。基本構造部である柱と梁組は古民家の木組みに倣い、紀州材でグリッド状にしっかりと組み上げました。こうすることで構造的に安定し、経済的な骨組みが出来上がります。夏と冬の太陽光をうまく制御できる仕組みなどと共に木、土、紙などの天然素材で出来た清々しい空間が、いつまでも仲の良いご夫婦を包み込んでいてくれることを願っています。

【中村伸吾建築設計室】