

あなたが選ぶ  
紀州材の家  
作品集・2010



# ライトコートの家

◎和歌山市



【DATA】

設計●HAL工房設計室 溝口 健彦  
 田辺市朝日ヶ丘18-4  
 TEL.0739-26-7440  
 施工●株式会社 高松工務店  
 紀州材納材●株式会社 伸栄木材



玄関を抜け、リビングルームに訪れると現れるライトコート(中庭)。そこから差し込む日の光が、家族のくつろぎの場所に安らぎを与えています。

太鼓梁とヒノキの大黒柱がぐつと空間を引き締め、壁際のカウンターや天井のシーリングファンは、和に捉えられがちな木の家をモダンに。玄関、床、和室の天井に至るまで、随所に紀州のスギ無垢材を用い、その持ち味のひとつである木目の美しさが、いつも目を楽ませてくれます。

素足でそっと床の上を歩き、寝転がって勾配天井を眺め、目を閉じる…。背中から感じる木の温もりと、鼻をくすぐる紀州材の香り。に包まれ、まるで自然の中にいるかのような気持ちになります。

「ただいま」――。玄関を開けると広がる香りに、思わず口にしてしまう。ライトコートのある家は、家族のように住む人を支え、優しく包み込んでくれます。

【HAL工房設計室】



# 呼吸する家

◎西牟婁郡上富田町



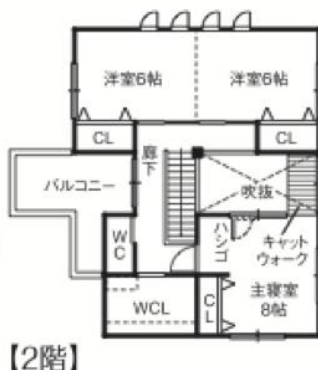
自然に近い家造りを取り入れた家は、夏は涼しく冬は暖かい。冷暖房機器に頼らずとも快適に過ごせて、いずれの部屋も心地よく寛げる空間となりました。

コンセプトは「呼吸する家」。家を構成する木が空気を通しやすいうように、透湿性のあるクロスとシラス壁を使用し、「家全体が呼吸している」ような空間を目指しました。

寝室と廊下にはスギ無垢板を、リビング・ダイニングにはスギ熱圧床板を使用。そして2階ロフト手摺りにはスギ赤無垢を使い、手で触れる所からも木の温もりを感じる事ができます。

2階キャットウォークからは優しい光が差し込み、家の中心となるリビングで住人が「人の温もり、木の温もり」を感じられる家になりました。

【株式会社高松工務店】



## [DATA]

施工●株式会社 高松工務店  
西牟婁郡上富田町市ノ瀬2504-39  
TEL.0739-48-8139  
<http://www.takamatsukoumuten.com/>

設計●HAL工房設計室 溝口 健彦  
紀州材納材●株式会社 伸栄木材



# 野中の山の木で建つ家

◎和歌山市



生まれ育ったふるさとの山から伐りだした木から生まれた家。普段隠すものをあえて見せる「あrawashi」によって、内部の柱や梁、床板などが見せられ、圧迫感のないすっきりとした空間となっています。軒先を十分に出し日差しを制御することで、風の通り道を確保すること、大きな空間を作り断熱は家全体で考えるなどの基本を踏まえつつ、通常の2倍の木材量を使うことで、室内の調湿体・蓄熱体を確保しているのが最大の特徴です。施主さんが「冬場のどんなに寒い日でも、暖房器具なしで室内温度10度を下回ることはない」と語る設計は、気密や部屋単位の断熱に囚われ、結局機械なしでは過ごせない現代住宅の欠点を補っています。暖かな日差しが注ぎ込み、故郷の山に抱かれているような安心感が空間を満たしています。



【1階】



【2階】



[DATA]

設計 ● 中村伸吾建築設計室  
 田辺市新万29-24  
 TEL.0739-24-3824  
<http://www.n-shingo.net>  
 施工 ● 有限会社 新藤工務店  
 紀州材納材 ● 建築主  
 製材 ● 株式会社 山收木材