

わかやま木の家コンテスト2009
「あなたが選ぶ紀州材の家」
——作品集——



陽だまりの家

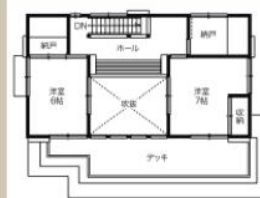
◎和歌山市



リビングの吹き抜け上部にも窓を配置した開放感溢れるこの家は、「お日様と風と一緒に暮らす家」がコンセプト。構造材から建具、家具まで紀州材を用い、木が持つ温かさを充分に活かし、優しい陽射しが差し込む家となっています。

また、「家族の一体感を高める間取り」のために、古民家にならった「田の字」を基本設計にしています。このグリッド型の骨組み木の国スケルトンは、将来、ライフスタイルが変化しても増改築が容易であり、紀州材という優れた建築資材で建てた家を何世代にも渡って住み続けていただくことを理想としています。さらに外断熱通気工法で室内の温度変化を少なくし、優れた蓄熱・調湿特性を持つ木や土、紙と言った自然素材を使用した機械依存の少ない構造になっています。

中村伸吾建築設計室



[2階]



[1階]

写真提供：紀州木の家協同組合 スタイリスト：ロータスブルー 撮影：スタジオパーン

設計/中村伸吾建築設計室

田辺市新万29-24

TEL.0739-24-3824

http://www.n-shingo.net

施工/株式会社 西峰工務店

紀州材納材/株式会社 山長商店

白浜の白い家

◎西牟婁郡



室内に一歩足を踏み入れると、「まるで森林浴をしているような心地よさと優しさを感じる」白浜の白い家。その中心にあるのが家を支え家族を守る、一辺30センチ・長さ9メートルもある立派な大黒柱です。

土台から小屋組み、床板まで全て紀州材の桧で作りました。地域で育ち根付いた木材だからこそ、大切な家造りを安心して委ねられると思っています。さらにサーモウールなど自然素材の断熱材を使用し、壁や天井は龍神で作られた手透きの和紙やシラス壁で仕上げることで、自然な木の香りや温もりをなお一層引き立たせ、木の家で寛ぐ心地よさを表現しています。2階まで吹き抜けの大空間であるリビングルームに風が通り抜け、柔らかな陽射しが差し込む。紀州材の家でしか味わうことのできない、ナチュラルな空間です。

きこころ工房 夢家 中村工務店

施工/きこころ工房 夢家 中村工務店
西牟婁郡すさみ町周参見3711
TEL.0739-55-3283
<http://www.wakayama-life.com>
設計/木構造 牧野孝明
紀州材納材/株式会社 かつら木材商店

井ノ口の家

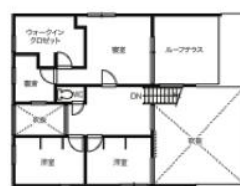
紀州材に魅せられる家◎和歌山市



「周囲の風景に溶け込みながらも瓦葺きの大屋根が存在感を示す井ノ口の家。」構造材や仕上げ材、そして風景とのつながりなど、さまざまな視点で紀州材の魅力を引き出し、美しさと機能性を兼ね備えた居心地の良い理想の住まいを実現しました。

紀州材の魅力を引き立たせるには、扱い方や見せ方にも工夫が必要です。単純に多くの紀州材を使い、構造や下地の木を見せるのではなく、「隠すところは隠し、見せるところは見せる」というバランスが肝心だと思っています。そして相性の良い他の素材を組み合わせることで、紀州材の美しさと存在感が際立ちます。さらに、コストが抑えられ、住まい手の多様なニーズに応えることができるようになり、結果的に紀州材の家を広く普及させるのではないかと考えています。

宮脇康起設計事務所
高橋礎生一建築設計事務所



[2階]



[1階]

設計/宮脇康起設計事務所

海南市阪井310-3 TEL.073-487-3425 <http://www.miyawaki-arch.jp>

設計/高橋礎生一建築設計事務所

施工/株式会社 初島組 紀州材納材/天満木材